

**Réunion publique de lancement**  
***Ouverture de la concertation pour le projet***  
***d'usine de recyclage moléculaire des plastiques***  
***d'Eastman en Normandie***

Eastman Circular Solutions France SARL

27 septembre 2022

# Présentation de l'ordre du jour

**Mot d'accueil des élus**

**Les garants et la CNDP**

**Présentation du dispositif de la concertation**

**Présentation du maître d'ouvrage et du projet d'usine**

Vidéo de présentation du projet

Questions et réponses

**La mise en œuvre du projet**

Questions et réponses

**Conclusion**



# Mots d'accueil des élus



# Patrick Pesquet

*Maire de Saint Jean de Folleville,  
Vice-président de Caux Seine Agglo*



# Les garants et la CNDP

*Commission Nationale du Débat Public*

# Les garants désignés par la CNDP



**Isabelle Jarry**

[isabelle.jarry@garant-cndp.fr](mailto:isabelle.jarry@garant-cndp.fr)

CNDP, 244 boulevard Saint-Germain,  
75007 PARIS



**Jean-Louis Laure**

[jean-louis.laure@garant-cndp.fr](mailto:jean-louis.laure@garant-cndp.fr)

CNDP, 244 boulevard Saint-Germain,  
75007 PARIS



MA PAROLE A DU POUVOIR

# La Commission nationale du débat public: qu'est-ce-que c'est?

## AUTORITÉ

*Habilitée à prendre des  
décisions en son nom  
propre*



## ADMINISTRATIVE

*Institution publique*



Created by Gloria Maggioni  
from Noun Project

## INDÉPENDANTE

*Ne dépend ni des  
responsables des projets, ni  
du pouvoir politique*



# La CNDP défend un droit

“  
Toute personne a le droit [...] **d'accéder aux informations** relatives à l'environnement détenues par les autorités publiques et de **participer à l'élaboration** des décisions publiques ayant une incidence sur l'environnement.”

Article 7 de la Charte de l'Environnement  
– rendue constitutionnelle en 2005



# Un droit qui sert à quoi ?

A débattre du bien fondé des projets avant que des décisions irréversibles ne soient prises

Pourquoi ce projet ?

A débattre des conditions à réunir pour sa mise en œuvre

Comment ?

A débattre des caractéristiques du projet, de ses impacts sur l'environnement, du moyen de les éviter, des les réduire ou de les compenser

À quelles conditions ?

A permettre l'information et la participation de tous et de toutes tout au long de la vie du projet.

Du suivi dans le temps

# Les 6 principes de la CNDP



## INDÉPENDANCE

Vis-à-vis de toutes les parties prenantes



## NEUTRALITÉ

Par rapport au projet



## TRANSPARENCE

Sur son travail et dans son exigence vis-à-vis du responsable du projet



## ARGUMENTATION

Approche qualitative des contributions, et non quantitative



## ÉGALITÉ DE TRAITEMENT

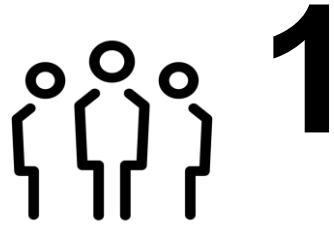
Toutes les contributions ont le même poids, peu importe leur auteur



## INCLUSION

Aller à la rencontre de tous les publics

# La concertation préalable, et après ?

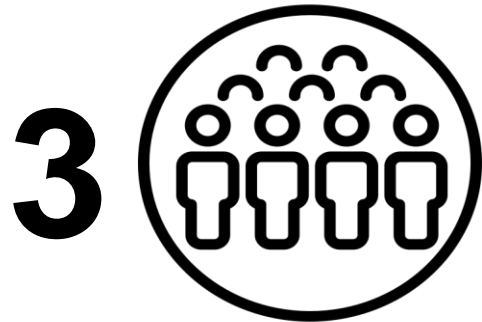


Created by Oksana Latvsheva

Les tiers garants publient le bilan de la concertation préalable



Le responsable du projet répond aux enseignements de la concertation



La Commission nationale rend un avis sur la qualité de cette réponse



Si le projet se poursuit, la concertation avec le public se poursuit également, sous l'égide d'un garant de la CNDP

# Présentation du dispositif de concertation



# Les rencontres de la concertation

## INFORMER ET DÉBATTRE

### 4 réunions publiques

- ✓ Ouverture
- ✓ Approfondissement
  - ✓ En ligne
  - ✓ Synthèse

## APPROFONDIR ET CONTRIBUER

### 4 ateliers thématiques

- ✓ Recyclage et économie circulaire
- ✓ Environnement et sécurité industrielle
  - ✓ Enjeux énergétique du projet
  - ✓ Économie et emploi

## INFORMER, MOBILISER, RECCUEILLIR

### 5 rencontres

- ✓ RIE d'une entreprise de Port Jérôme
- ✓ Marchés de Lillebonne et Port Jérôme
- ✓ Lycée professionnel de Coubertin
- ✓ ISPA d'Alençon

Site internet de la concertation :  
[concertation-eastman-normandie.fr](http://concertation-eastman-normandie.fr)

- 1 Saint-Jean-de-Folleville**  
Réunion publique d'ouverture  
Salle des fêtes  
27 septembre, 18h-20h
- 2 Lillebonne**  
Rencontre de proximité  
Marché  
28 septembre, 10h-12h
- 3 Rouen**  
Réunion publique sur le thème de la fin de vie des plastiques  
Hémicycle du Conseil Régional  
5 octobre, 18h-20h30
- 4 Saint-Jean-de-Folleville**  
Atelier sur le thème du recyclage et de l'économie circulaire  
Salle des fêtes  
6 octobre, 18h-20h
- 5 Port-Jérôme-sur-Seine**  
Rencontre de proximité  
Marché  
7 octobre, 10h-12h
- 6 Alençon**  
Rencontre avec les étudiants  
ISPA  
14 octobre, 13h-15h
- 7 Quillebeuf-sur-Seine**  
Atelier sur le thème de l'environnement et de la sécurité industrielle  
Salle du conseil en mairie  
19 octobre, 18h-20h30
- 8 Bolbec**  
Rencontre avec les étudiants  
Lycée Pierre de Coubertin  
À confirmer
- 9 Saint-Jean-de-Folleville**  
Atelier sur le thème de l'approvisionnement énergétique du projet  
À déterminer  
9 novembre, 18h-20h
- 10 Lillebonne**  
Atelier sur le thème de l'économie, de l'emploi et de la formation  
Maison des compétences  
15 novembre, 18h-20h
- 11 Port-Jérôme-sur-Seine**  
Réunion publique de synthèse  
Salle de l'escal en mairie  
22 novembre, 18h30-20h30



# Présentation du projet d'Eastman



# Vidéo de présentation du projet

[\[lien video\]](#)



# Les représentants d'Eastman



**Godefroy Motte**

*Senior advisor - Développement Durable*



**Piet Van Acker**

*Directeur du développement du site d'Eastman*



**Cedric Perben**

*Responsable technique Europe des solutions circulaires*



# Présentation du maître d'ouvrage

## Eastman est une société d'innovation en matière de production matériaux qui est

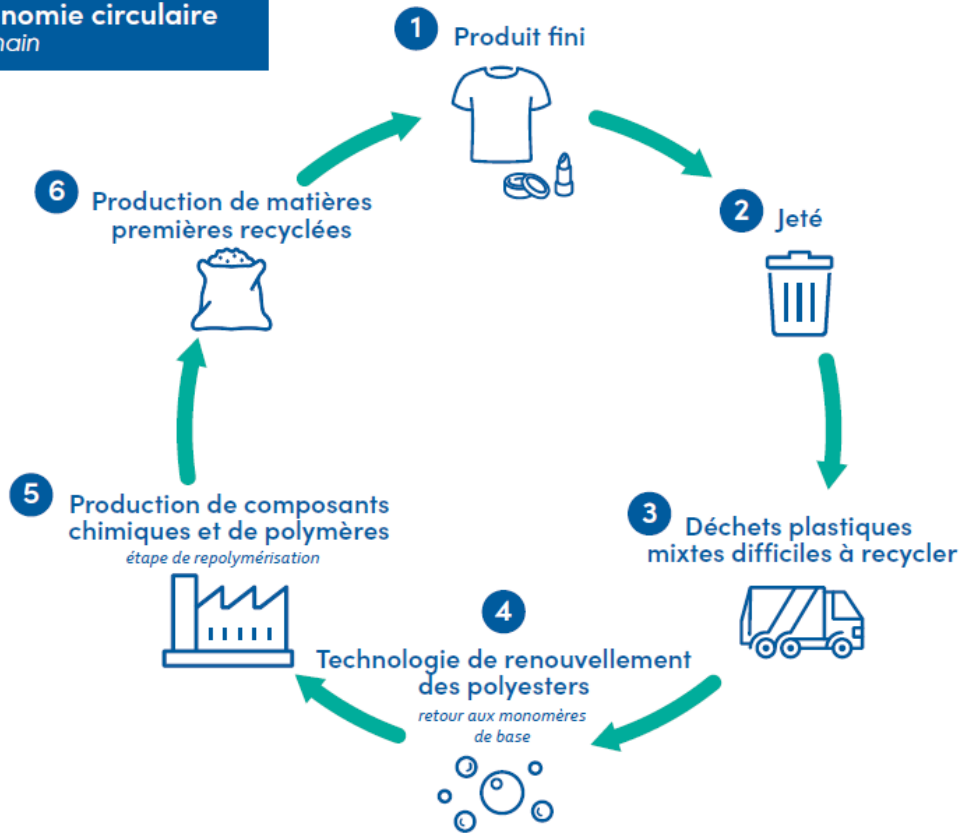
- ❖ Consacrée à l'amélioration de la qualité de vie des produits en faveur de la transition vers une économie plus vertueuse et circulaire
- ❖ Engagée à atténuer le changement climatique, à intégrer la circularité et à prendre soin des personnes et de la société.
- ❖ Fière de promouvoir l'inclusion de sa main-d'œuvre mondiale diversifiée ; 14 000 employés.
- ❖ Classée au Fortune 500 avec un chiffre d'affaires d'environ 10 milliards de dollars et plus de 100 ans d'innovations clés.



**EASTMAN**

# De l'économie linéaire à l'économie circulaire

**Économie circulaire**  
Demain



Réduire, réutiliser, recycler



Circularité des polymères



Impact environnemental



Efficacité économique



Mise en place d'un écosystème à long terme

# Présentation du projet d'Eastman en Normandie

## Informations clés et périmètre du projet

- ❑ Un projet d'investissement d'environ **1 milliard d'euros** dans une usine de recyclage moléculaire des plastiques sur la zone industrielle de Port-Jérôme II ;
- ❑ La **plus grande usine de ce type en Europe**, et **160,000 tonnes de déchets polyester** traités tous les ans, qui sont actuellement difficiles, voir impossibles à recycler ;
- ❑ Une fin de construction prévue pour **2025** ;
- ❑ Approximativement **330 emplois directs** et **1500 emplois indirects** créés.



# Pourquoi Eastman porte son projet d'usine ?

## Le choix de l'Europe et de la France

- ❑ Le Pacte vert pour l'Europe vise à atteindre la **neutralité carbone à horizon 2050** et fixe un objectif, de **55% de plastiques recyclés d'ici 2030**;
- ❑ Les initiatives prises par la France en termes d'économie circulaire (Loi Agec, Stratégie 3R) et des investissements dans les technologies de recyclage moléculaire (Plan France 2030) ;
- ❑ Le développement des éco-organismes pour structurer la filière et l'ambition de **traiter en France des déchets pour des marques Françaises.**

## Le choix de la Normandie

- ❑ Un meilleur potentiel d'approvisionnement énergétique, des **synergies locales** et un **bassin d'emploi fortement industrialisé** ;
- ❑ L'Axe Seine offre des possibilités de **transport faiblement carbonées et multimodales** ( fluvial, ferroviaire et routier) ;
- ❑ Un **écosystème régional avec des entreprises, des solutions de décarbonation et de l'énergie renouvelable, basé** sur de nouveaux processus de production, encourageant l'émergence de nouveaux secteurs.

# Questions et Réponses

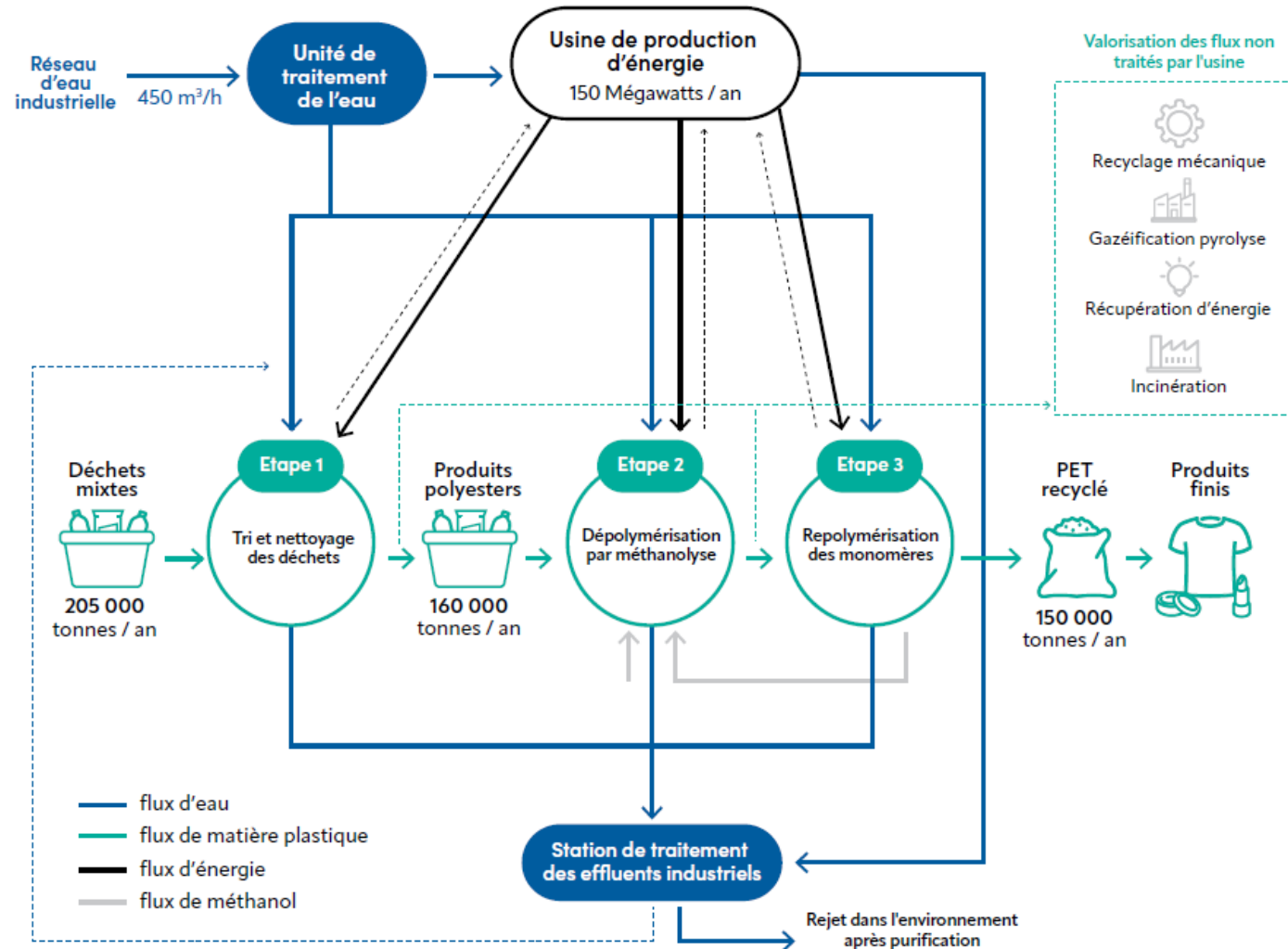


# La mise en œuvre du projet



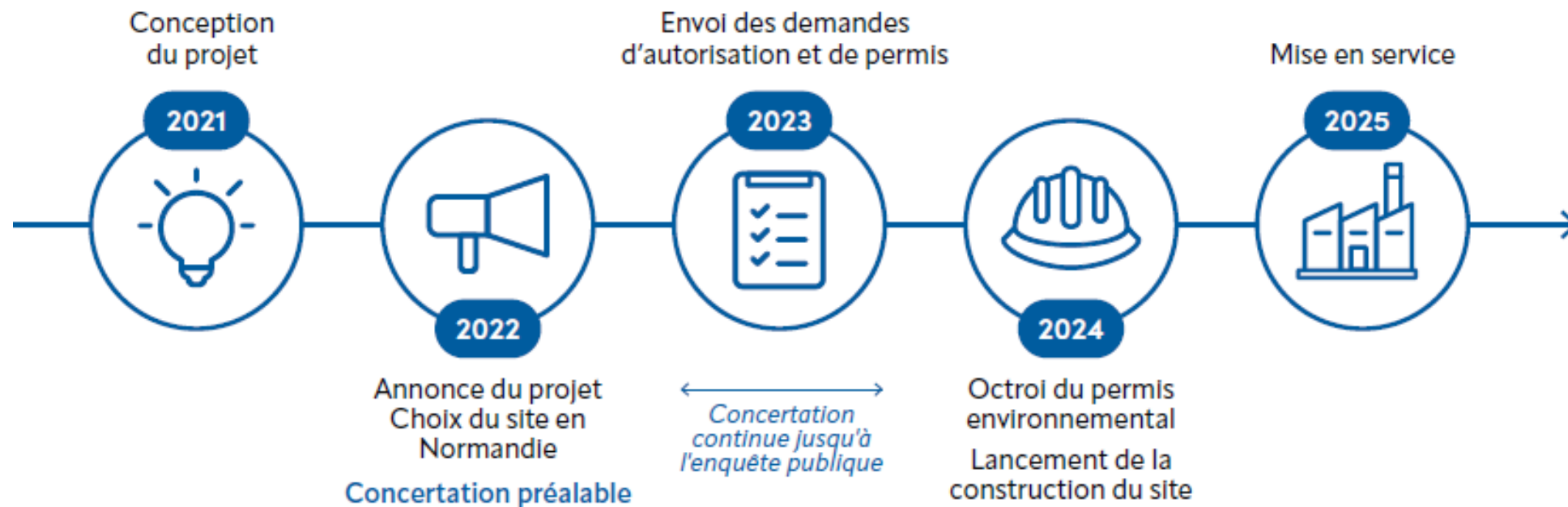
# L'approvisionnement du site

Schéma synthétique des flux au sein de l'usine d'Eastman



# La période de travaux

## Le calendrier prévisionnel de réalisation du projet





# La sécurité industrielle

## Les risques liés à l'exploitation de l'usine

- ❑ Le principal risque provient du volume stocké et utilisé de méthanol (circuit fermé) ;
- ❑ Tous les bâtiments abritant des produits considérés comme dangereux seront conçus spécifiquement, pour prévenir les risques d'exposition et d'explosion.

## Classification ICPE de l'usine

- ❑ L'usine devrait être classée ICPE (Installation Classée pour la Protection de l'Environnement). Cette classification concerne tous les projets pouvant avoir des impacts et présenter des dangers sur l'environnement ;
- ❑ Le projet d'Eastman sera soumis à autorisation préfectorale.

## Un site SEVESO seuil bas

- ❑ En raison de la quantité et de la nature des produits stockés, l'usine serait classée SEVESO seuil bas ;
- ❑ La zone industrielle de Port-Jérôme comprend 8 sites classés SEVESO, 5 seuil haut et 3 seuil bas ;
- ❑ Eastman devra mettre en œuvre une politique de prévention des accidents majeurs.



# L'environnement

## La faune et la flore

- ❑ Une première étude a révélé qu'une **partie des 40 hectares de la parcelle est classée en zone humide ou mouillée**, un **bureau d'étude** mène une **étude complémentaire pour caractériser ces zones** ;
- ❑ Une partie du terrain devrait être **remblayé** afin de **prévenir les risques d'inondation**.

## L'empreinte carbone

- ❑ La principale source d'émissions serait le CO<sub>2</sub>. La production **d'une tonne de R-PET émettrait entre 50 et 80% de CO<sub>2</sub> en moins** par rapport a une tonne de PET vierge.

## Les nuisances sonores et olfactives

- ❑ Afin de **limiter l'impact sonore lié au découpage et broyage des déchets**, l'unité de pré-traitement serait construite dans une **enceinte insonorisée** ;
- ❑ Afin de **limiter l'impact olfactif**, la fosse de réception des combustibles de l'usine de production d'énergie sera située **dans un bâtiment dépressurisée**.

Cartographie provisoire des habitats naturels sur la parcelle de 40 hectares d'Eastman.



Site d'étude

### Typologie des habitats simplifiés

|                                   |   |
|-----------------------------------|---|
| ■ Cultures                        | ■ Roselieres et Prairies de fauche                |
| ■ Fosses                          | ■ Roselieres et Caricaies                         |
| ■ Roselieres                      | ■ Prairies de fauche, Fourres arbustifs et Fosses |
| ■ Fourres arbustifs               | ■ Prairies de fauche, Roselieres et Fosses        |
| ■ Prairies de fauche              | ■ Roselieres, Fourres arbustifs et Fosses         |
| ■ Ronciers                        |   |
| ■ Gazons amphibies                |   |
| ■ Ceinture de Saule               |   |
| ■ Roselieres et Fourres arbustifs |   |

Source : Alise Environnement

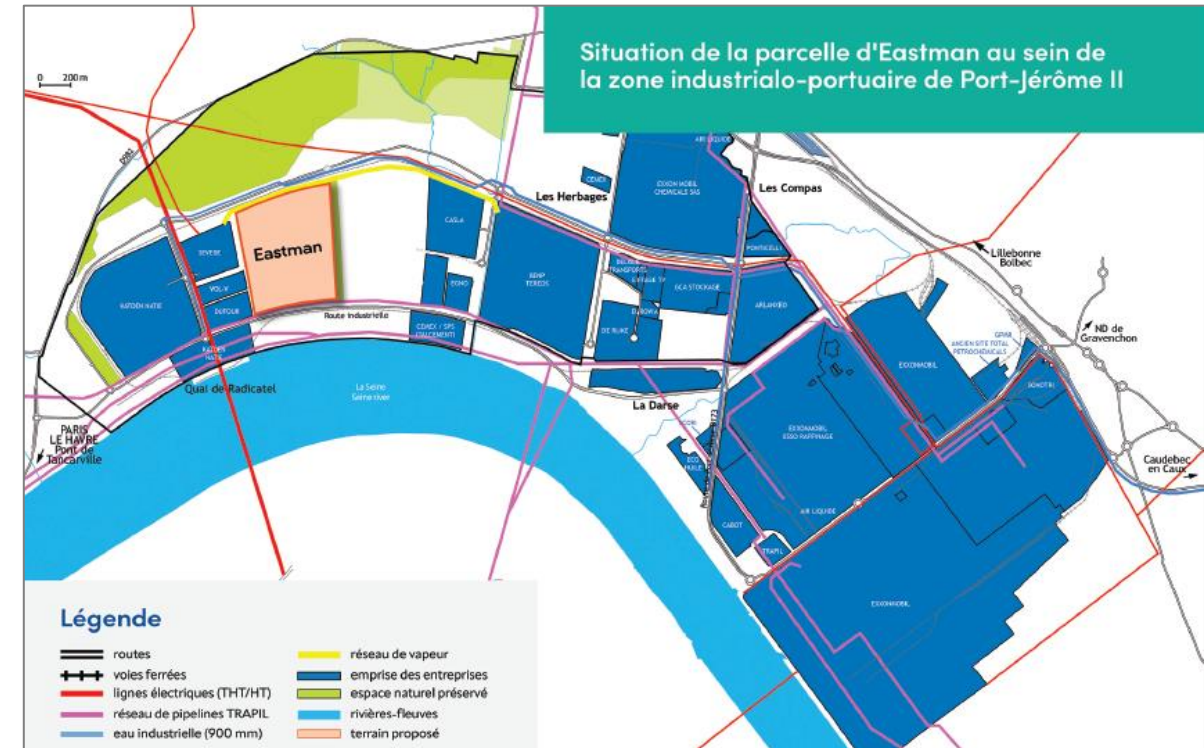
# Les transports et la logistique

## Les entrants et les sortants

- ❑ En fonctionnement, les entrants de l'usine ainsi que les sortants seraient principalement acheminés par poids lourds ;
- ❑ A pleine capacité le trafic total de camions serait d'environ 145 par jour en supposant que tout vienne et parte par fret routier ;
- ❑ Des solutions d'acheminement des matières premières par voies ferroviaires et fluviales sont à l'étude.

## Le transport des salariés sur le site

- ❑ Eastman étudie, avec Caux Seine Agglo et les autres industriels, les opportunités de développement de modes de déplacements alternatifs : covoiturage, création d'une nouvelle navette etc.



# Les retombées économiques

## Des créations d'emploi

- ❑ La construction et l'exploitation du site d'Eastman devrait créer environ **330 emplois** directs ;
- ❑ Le projet devrait également générer environ **1500 emplois** indirects supplémentaires dans l'énergie et les infrastructures.

## Recrutement et formation

- ❑ Pour **mobiliser le bassin d'emploi local**, Eastman collaborera avec la **Maison des compétences**, une plateforme gérée et animée par l'agence Caux Seine développement ;
- ❑ un **groupe de travail sera créé en collaboration avec les services de l'Etat** et des **partenaires privés** pour identifier les profils adaptés au recrutement ;
- ❑ Eastman s'appuierait sur une expertise de formation appuyée sur **l'ouverture d'un site similaire aux Etats-Unis en 2023**.



# Questions et Réponses



# Conclusion

